



# **Campeonato de España de Veteranos 2012**

## **X Memorial Manuel Febles**

### **Normativa de Competición**

1. Se celebrará en las instalaciones del Centro Insular de Squash de Tenerife (Santa Cruz de Tenerife) del 8 al 10 de junio de 2012. Se jugará en categoría masculina y femenina en categorías +35, +40, +45, +50, +55, +60. Se jugarán todas las categorías siempre que haya un mínimo de 4 jugadores, en caso de haber menos participantes se pasará a la categoría inmediatamente anterior.

Paralelamente, se organizará un Campeonato de Veteranos de categoría +30, que no será una prueba valedera para el ranking Nacional de Veteranos, siempre y cuando el número de jugadores de esta categoría sea de un mínimo de 8 participantes.

2. El campeonato se registrará por la normativa de competición y el reglamento de juego de la RFES.

3. El Director y Juez árbitro del torneo será D. David Valbuena García, y sus decisiones serán inapelables (Tfno. 922 109 214, 627 565 363; correo: fcs@squashcanarias.com).

4. Para inscribirse al Campeonato será obligatorio poseer la Licencia Nacional 2012. Todos los jugadores deberán de estar amparados por el seguro obligatorio correspondiente. (Art. 59.2 de la ley del deporte).

5. Las inscripciones del torneo se realizarán directamente en la REAL FEDERACION ESPAÑOLA DE SQUASH, en la nueva página de la Real Federación Española de Squash [www.realfederaciondesquash.com](http://www.realfederaciondesquash.com) (teniendo en el momento de la inscripción el número de federado) antes del domingo 3 de junio de 2012.

Todos aquellos jugadores que quieran disputar la categoría de +30 se inscribirán a través de [www.squashcanarias.com](http://www.squashcanarias.com), rellenando el formulario de inscripción al torneo que se pondrá en su momento (aproximadamente un mes antes del torneo).

El sorteo se realizará a las 11,00h del martes 5 de junio por el Comité de Competición de la RFES. Los cuadros se divulgarán ese mismo día a todas las Federaciones Autonómicas que tengan jugadores inscritos en las mismas, siendo competencia de cada federación divulgar el cuadro entre sus jugadores si lo consideran oportuno.

6. La Bola Oficial del Torneo será la Dunlop Revelation Pro Doble Punto amarillo.

7. Los horarios de los partidos serán publicados por la Federación Canaria de Squash, el martes día 22 a las 16:00h, y podrán ser consultados directamente en nuestra página web [www.squashcanarias.com](http://www.squashcanarias.com).

8. Todas las rondas se jugarán al mejor de 5 juegos a 11 puntos con punto directo, salvo que el juez árbitro por cuestiones de tiempo se viera obligado a que las rondas de consolación de previas y consolación de cuadros fueran al mejor de 3 juegos.

9. El jugador que pierda su partido tendrá la obligación de arbitrar el partido siguiente en su pista, excepto las semifinales y la final que serán designadas a criterio del juez árbitro.



10. El cuadro principal del torneo dará comienzo el viernes 8 de junio a las 18,00h. Los jugadores que deban disputar partidos de previas, deberán estar disponibles a la hora indicada por la organización. Se aplicara riguroso W.O. una vez transcurridos 15 minutos de la hora fijada para el comienzo del partido.

Los jugadores locales y aquellos que estén disponibles a partir del jueves o incluso el miércoles, pueden comenzar a disputar sus partidos desde ese mismo día.

11. La entrega de premios se realizara una vez terminado el torneo y será necesario estar presente en la misma para la recepción del trofeo.

12. La inscripción al torneo será de 15 €, y se tendrán que pagar antes de empezar a jugar el primer partido que le corresponda a cada jugador.

13. A todos los participantes se les hará entrega de una camiseta conmemorativa del campeonato.

14. Habrá trofeo para los 3 primeros de cada categoría, y para el campeón de consolación de cada una de las categorías.

Para más información del Torneo dirigirse a D. David Valbuena García (Director Federación Canaria de Squash).



## OFERTA HOTELERA

La Federación Canaria de Squash ha llegado a un acuerdo con el Hotel Adonis Capital para que hagan unos precios asequibles a todos los participantes en este torneo. Si se reserva desde ya se aseguran plaza en el hotel, ya que es un hotel muy céntrico y con fácil acceso al Centro Insular de Squash de Tenerife.

En el momento de la reserva dar la referencia: “**Campeonato de España de Veteranos de Squash**”

**Hotel Adonis Capital:** Plaza de la Candelaria – C/ Cruz Verde nº 24, 38001 Santa Cruz de Tenerife. Tel. 922 284601 – 922 243184 (Para todas las reservas indicar que es para eventos de Squash).

Habitación doble: 45 €/noche (con desayuno incluido)

Habitación individual: 37€/noche (con desayuno incluido)

Habitación triple: 62 €/noche (con desayuno incluido)

En caso que no hubieran más habitaciones ponerse en contacto con David Valbuena, y les facilitará hoteles cercanos y de características similares e incluso alguno de mayor calidad si se deseara.



## OFERTA DE VUELOS



La Federación Canaria de Squash, de la misma manera ha llegado a un acuerdo con la compañía de viajes Halcón Viajes, propietaria de Air Europa, para darles los precios más asequibles desde los principales aeropuertos de la península.

Los precios que nos dan que como máximo se pagarán en esas fechas son:

- Desde Madrid (vuelo directo): 203,12€
- Desde Barcelona (vuelo directo): 258,37€
- Desde Sevilla (Vuelo Directo): 160,76€
- Desde Santiago (Escala en Madrid): 243,69€
- Desde Valencia (Escala en Madrid): 236,55€

*\* Las Tarifas son bajo disponibilidad, lo mejor es solicitarlas lo antes posible para que no hayan problemas de plazas.*

*\* En el momento de recibir las solicitudes se revisarían siempre las tarifas por si hubiese alguna que otra tarifa más económica que se pudiera aplicar, es decir, esta tarifa sería el máximo que se cobraría en caso que los pasajes fueran más caros a estos importes.*

Para la reserva el teléfono de contacto es 922-327-302, y contactar con Dayana Hernández, con referencia: “Campeonato de España de Veteranos de Squash”. El pago se puede realizar sin ningún problema a través de tarjeta de crédito, y los billetes electrónicos se enviarían vía e-mail.



Buenos días:

Con motivo de la celebración del Campeonato de España de Veteranos 2012, que se celebrará del 8 al 10 de junio en Santa Cruz de Tenerife, y para tratar que sea un éxito de participación, ya que en él rendiremos homenaje a D. Manuel Febles, en el X Aniversario de su muerte en un Campeonato de España de Veteranos celebrado también en Tenerife, queremos hacerles llegar las mejores ofertas que podamos para que se animen y preparen sus vacaciones de Squash.

Ahora mismo el hotel con el que estamos trabajando es el **Hotel Adonis Capital**, en la misma capital de Tenerife, en el Centro de Santa Cruz de Tenerife. Ahora mismo la disponibilidad del hotel es prácticamente absoluta, y los precios son muy buenos incluyendo en todos los casos el desayuno, por lo que les aconsejamos que en caso que tengan pensado venir vayan reservando y así poder llenar el hotel con la gente del torneo. Los precios del hotel son:

- Habitación individual: 37 €/noche
- Habitación doble: 45 €/noche
- Habitación triple: 62 €/noche

En caso que haya un ocupación masiva del hotel o querer otro hotel, poneros en contacto con la Federación Canaria de Squash, y les daremos alternativas de alojamiento.

De la misma manera estamos ahora mismo en negociaciones para que la compañía aérea Air Europa pueda suministrarnos unos precios muy buenos para coger los aviones directos desde los principales aeropuertos de la península. Aproximadamente el martes o miércoles que viene tendremos una posible oferta, y el modo de actuación para poder reservar los vuelos.

Toda esta información la podremos junto con la normativa del torneo que saldrá en poco tiempo.

Sin más, agradecer a todos que divulguen esta información entre todos los posibles interesados y federados, y les esperamos a todos en Junio.

Saludos

P.D. se adjunta folleto informativo del hotel.

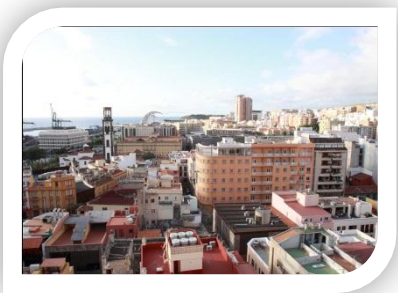
## Federación Canaria de Squash

Tel. 0034 922 109 214 - 0034 627 565 363

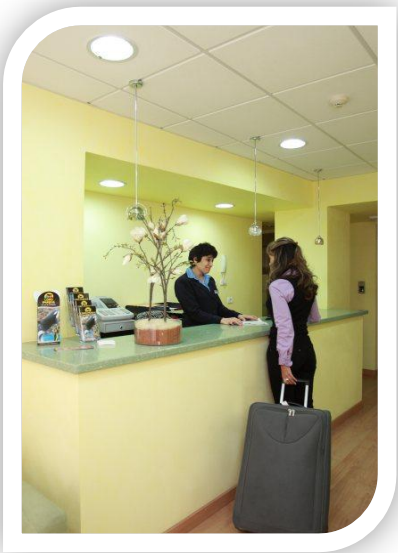
C/Fernando Barajas Prats s/n, 38005 S/C de Tenerife



Hotel Adonis Capital  
Silenis Promotions S.L.  
Teléfonos 922284601 - 922243184  
Fax: 922279938  
email: [capital@adonisresorts.com](mailto:capital@adonisresorts.com)



El Hotel Adonis Capital se encuentra ubicado en pleno centro neurálgico de Santa Cruz de Tenerife (Tenerife) en la calle Cruz verde, 24 esquina Plaza de la candelaria.



Nos encontramos a 5 minutos del puerto (parada de Fred Oldsen), a 2 Minutos de la mayor zona comercial de la ciudad (calle castillo, Calle del Pilar) y a 5 minutos del Ilustre Ayuntamiento de la Ciudad e Ilustre Cabildo, y a 15 minutos en coche del aeropuerto de los Rodeos.

En El Hotel Adonis Capital podrá alojarse con motivo de su trabajo o negocios y disfrutar del turismo urbano de fin de semana o de unas completas vacaciones conociendo el centro de Santa Cruz de Tenerife, la buena comida y la cultura de la capital de la Isla de Tenerife.

El Hotel Adonis Capital une encanto, calidad y buen servicio.

El hotel es ideal para alojarse con motivos de trabajo o negocios y disfrutar del turismo urbano de fin de semana o de unas completas vacaciones en el centro de Santa Cruz de Tenerife. El establecimiento, reformado en 2009 une encanto, calidad y buen servicio. Cuenta con recepción 24 horas, servicio de cafetería y sala reservada para reuniones, convenciones, cursos de formación. Las habitaciones son amplias y cuentan con unas magníficas vistas desde el balcón o terraza al litoral marítimo de la ciudad. Disponen de baño con ducha o bañera, televisión plana de plasma y wifi gratuito.

### SERVICIOS

---

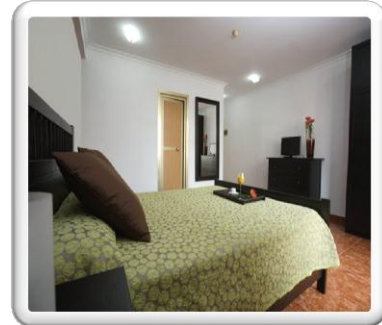
Servicios profesionales de hostelería orientados a la satisfacción del cliente



Servicio de cafetería y Sala reservada para reuniones, convenciones, cursos de formación.



Servicio de recepción y atención al cliente permanente (24 horas a su servicio)



Alojamiento en estancias acogedoras, modernas, espaciosas y cómodas. TV y internet WIFI gratis

### CONFORT Y BIENESTAR

---

Nuestro HOTEL tiene a disposición de los clientes 49 habitaciones de las cuales 6 son habitaciones individuales, 33 son habitaciones dobles y 10 son habitaciones triples.

Las habitaciones disponen de baño completo con bañera, teléfono, y televisión con pantalla plana de plasma.



En pleno centro de Santa Cruz de Tenerife. Desde nuestras habitaciones se aprecian unas maravillosas vistas de la ciudad de Santa Cruz de Tenerife por tener un enclave estratégico y único en la zona.

La amplitud de las habitaciones permite satisfacer todas las necesidades de nuestros clientes.

Desde el propio hotel podrá iniciar su visita por

Tenerife disfrutando, en cualquier estación, de buen clima y un maravilloso paisaje.

#### Alojamiento y servicios adicionales

El hotel dispone de conexión WI-FI en todo el edificio.

El hotel también dispone de salas para eventos, con capacidad para treinta y veinte personas y cafetería a disposición de los clientes.



#### UBICACIÓN



### *Lugares de Interés cercanos*

## Auditorio de Tenerife

Esquemáticamente hablando, el edificio se compone a base de sucesivas plataformas de las que sobresale el gran volumen curvo de la Sala Principal, que se convierte en el elemento generador del edificio tanto en su aspecto formal como estructural. La gran sobrecubierta, colocada a unos cincuenta metros de altura, le proporciona movimiento y flexibilidad como si de un cuerpo animado se tratase. Bajo las plataformas que circundan al edificio, se encuentran las dependencias anexas propias del Auditorio, así como otras complementarias que harán del conjunto, un centro polivalente con posibilidades para una variada oferta cultural.



## Playa de las Teresitas

Es una preciosa playa de arena dorada importada de la antigua provincia Española de Sahara. Se utilizaron unos 4 millones de sacos de arena en esta ampliación.

Siempre hay alguna actividad como balón bolea de playa, aeróbica, etc. Sus facilidades son bastante buenas e incluyen bares y restaurantes sencillos. Sus muchas palmeras ofrecen sombra para los más sensibles en esta amplia playa de 1,5 km de longitud.



## Plaza de España

La **Plaza de España** de la ciudad de Santa Cruz de Tenerife es la plaza más amplia de la ciudad y del Archipiélago Canario (España). Fue construida en 1929 sobre el histórico Castillo de San Cristóbal, baluarte destinado a defender la isla de la piratería, actualmente solo quedan unas murallas del edificio original que se exhiben en una galería subterránea bajo la plaza. Esta plaza se sitúa entre la Plaza de la Candelaria y la Avenida Marítima anexa al Puerto. La Alameda del Duque de Santa Elena, construida a finales de 1787, es prácticamente parte integrante de la plaza. Alberga una fuente de mármol, encargada en Génova el mismo año de su construcción, además de constituir la zona con mayor vegetación de la Plaza. La plaza está ubicada en el centro de la ciudad, a pocos metros al norte del Auditorio de Tenerife.

